



Secretaría Ejecutiva del Sistema y del Consejo Estatal de Seguridad Pública

Informe de la Herramienta Veracruz: Indicadores de Implementación y Desarrollo del MNPyJC

Segundo Semestre de 2023
(del 1 de julio al 31 de diciembre)



VERACRUZ
GOBIERNO
DEL ESTADO



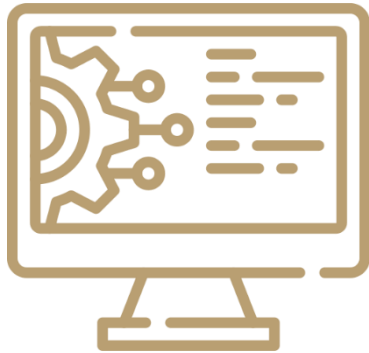
SSP
Secretaría de
Seguridad Pública

SESCESP
Secretaría Ejecutiva del Sistema y del
Consejo Estatal de Seguridad Pública

VERA
CRUZ
ME LLENA DE ORGULLO

Acuerdo CESP 342-16/06/2022

Herramienta Veracruz: Indicadores de implementación y desarrollo del MNPyJC



Durante el mes de junio se concluyó la recepción de información en la plataforma local denominada **VERACRUZ: Indicadores de Implementación y Desarrollo del Modelo Nacional de Policía y Justicia Cívica**, la cual en esta ocasión recolectó datos del segundo semestre 2023.

Como resultado,

208 usuarios



participaron al ingresar a la plataforma y responder en su totalidad o parcialmente los bloques que la conforman, según sus capacidades

208

municipios

correspondientes a un:

97.54%

4 no respondieron la herramienta:

Se encontraron algunos hallazgos de interés en las respuestas sobre las corporaciones policiales de **20 municipios**, con una población de más de **90 mil habitantes**:



Veracruz	Papantla	Martínez de la Torre	Coatepec
Xalapa	Tuxpan	Álamo Temapache	Tihuatlán
Coatzacoalcos	Minatitlán	Tantoyuca	
Córdoba	Boca del Río	Pánuco	
Poza Rica	Cosoleacaque	Tierra Blanca	
San Andrés Tuxtla	Orizaba	Medellín	

Los siguientes son los datos que arrojó la herramienta en este bloque de 20 municipios.



1 de cada **4 elementos** son **mujeres**.



El salario mensual del nivel jerárquico más bajo es en promedio de **\$13,300.00**; destacando que el municipio que más cantidad paga es de **\$18,300.00** y el que menos **\$8,400.00**.



En estos **20 municipios** que representan el **9.4%** de los **212**, pero concentran una población de **3,610,662** habitantes de acuerdo con INEGI 2020, las **prestaciones que se otorgan a los elementos policiales** son las siguientes: aguinaldo en **100%** de ellos, vacaciones en **90%**, licencia por maternidad en **80%**, liquidación en **65%**, seguridad social en **70%** y seguro de vida en **75%** de estas 20 demarcaciones municipales.



Por otra parte, las corporaciones policiales de los **188 municipios** restantes (4 no respondieron), que cuentan con una población menor a **90 mil habitantes**, presentan lo siguiente:



1 de cada **10 elementos** son **mujeres**.



El salario mensual del nivel jerárquico más bajo es en promedio de **\$9,300.00**, destacando que el municipio que más cantidad reporta como pago es de **\$15,000.00**; en tanto que son varios los que se ubican en la escala económica más baja con **\$7,000.00**.



Las prestaciones con que los elementos policiales cuentan en los **188 municipios** restantes, son las siguientes: aguinaldo en **91.49%** de ellos, vacaciones en **50.53%**, licencia por maternidad en **39.36%**, liquidación en **64.89%**, seguridad social en **45.21%** y seguro de vida en **41.48%** de estas demarcaciones municipales.